

---

# Terénní průzkum stavby

---

Typ díla: Rodinné domy

Id díla: 000319

Datum průzkumu: 14. 08. 2017

---

Název díla:

**Atriové domy - Obytná skupina Voříškův Dvůr**

---



Obrázek č.1 - popis: Vstup do společného dvora

Autor / Zdroj: - / GSV

---

Název dnešní:	název nezměněn
Obec:	České Budějovice
Ulice, č.p./č.o.:	V Oblouku
GPS - Lat, Lng:	48.990806,14.461976
K.ú., parcela č.:	Č. Budějovice 3
Okres:	České Budějovice
Kraj:	Jihočeský
Stát:	Česká republika
Autor:	Konopka, Hloušek
Zhotovitel:	Družstvo stavebníků
Objednatel:	MěNV Č. Budějovice
Součas. vlastník:	Soukr. vlastníci
Projekt (od-do):	1969 - 1973
Realizace (od-do):	1973 - 1975
Změny (druh, rok):	Dům čp. 2200 v r. 2010 zvýšen o 1 NP

## Popis díla:

**Dějiny díla** (předchozí stav (historie), úvodní stav (zadání, projekt, projednání, povolení, výstavba, kolaudace), následující vývoj (uživatelé, způsob užívání, stavební změny), současný stav (uživatel, užívání))

Skupina atriových rodinných domů je součástí obytné skupiny Voříškův dvůr projektované architektky Konopkou a Hlouškem v letech 1969-1972 a realizované 1972-1975, kterou tvoří urbanisticky zajímavě utvářená pestrá skladba bytových a rodinných domů různých typů. Atriové domy jsou umístěny na západním okraji obytné skupiny u řeky Vltavy. Od břehu řeky je dělí pouze úzká nábrežní pěší promenáda. Stavební povolení bylo vydáno v červenci roku 1973, výstavbu jednotlivých domů si zajišťovali jednotliví vlastníci svépomocí.

**Urbanismus** (poloha v obci, okolní zástavba, pozemek (tvar, svažitost, orientace), urbanistická kompozice)

Skupinu tvoří dvanáct jednopodlažních atriových rodinných domů rozmístěných okolo společného vnitřního dvora, do kterého jsou orientovány vstupy většiny domů. Pouze krajní domy mají vstupy i vjezdy do garáží přístupné z ulice V oblouku. U vstupu do dvora z ulice jsou umístěny také garáže zbývajících domů, takže vnitřní dvůr zůstává klidným prostorem obyvatel domů nezatíženým žádnou dopravou.

**Architektura** (Koncept řešení (půdorys, hmotová a arch.kompozice, hlavní motivy). Exteriér (hlavní a vedlejší průčelí - členění, povrchové úpravy (omítky, nátěry) - struktura, barvy). Interiér (koncept, ústřední prostory).

**Dispozice - provoz** (podlažnost, provoz a využití jednotlivých podlaží))

Společně s urbanismem celé skupiny navrhli autoři také všechny jednotlivé domy. U menší části domů pak byla vnitřní dispozice dále přizpůsobena specifickým přáním konkrétních vlastníků domu. Půdorysy vnitřních domů jsou ve tvaru písmene L, domy na kraji skupiny mají půdorysy ve tvaru písmene T. Obytná část domů je členěna do dvou kolmých křídel vymezujících dvě strany atria, přičemž v jednom křídle je společenská část domu s obývacím pokojem a kuchyní a ve druhém křídle je klidová část domu s dětskými pokoji, ložnicí rodičů, koupelnou a toaletou. V místě proniku křídel je vstupní část domu spolu s hospodářským zázemím tvořeným prádelnou, komorou a skladem paliva. Z obývacího pokoje je přístupné obytné atrium, do kterého jsou také orientována okna obytných místností.

**Design** (Stálé vybavení (svítidla, mříže, dělicí stěny, obklady, vitraje,...). Mobilář (nábytek))

**Výtvarná díla** - exteriér, interiér. Sochařská díla (plastiky, reliéfy). Malířská díla (malby).

**Konstrukce** (Základy, svíslé a vodorovné nosné konstrukce, schodiště, zastřešení. Výplně otvorů (okna, dveře). Povrchové úpravy (omítky, nátěry), podlahy.)

---

---

Domy jsou zděné, založeny na základových pásech z prostého betonu, vnější stěny opatřeny bílou omítkou ze škrábaného břizolitu, část stěn je opatřena reznou obezdívkou ze šamotových cihel a obkladem atiky z borových prken. Prosklené stěny a okna jsou dřevěné, natřené průhledným lakem. Bezprostřední okolí domů je osázeno nízkou a středně vysokou zelení tvořenou keři a různými druhy listnatých i jehličnatých stromů. Travníky společného vnitřního dvora jsou doplněny keři.

**Technika** (Osvětlení, (akustika), vytápění, větrání, další technická zařízení)

Domy jsou vytápěny ústředním vytápěním. Každý z domů má samostatný (plynový) kotel.

---

### **Hodnocení díla:**

Význam celkový z hlediska dobového (evropský, národní, regionální, místní). Význam a porovnání z hlediska teritoria (porovnání s ost. stavebními díly v teritoriu), typu díla (porovnání s ost. díly stejného typu), autora (porovnání s ost. díly stejného autora).

Skupina atriových rodinných domů je stavbou nadregionálního významu hodnotnou z urbanistického, architektonického i sociálního hlediska.

Osobitým urbanistickým uspořádáním domů vytvořili autoři prostor poloveřejného vnitřního dvora, tvořícího přechod z veřejného do soukromého prostředí, který je místem podporujícím sociální interakci mezi obyvateli domů. Vzájemným půdorysným uskakováním jednotlivých objemů domů je vytvářeno příjemné drobné měřítko zástavby. Charakteristickým střídáním plných omítnutých stěn s částmi obloženými rezným zdivem a dřevěným obkladem autoři zástavbu ještě více oživují a zobytnují. Kompozičně oživující účinek přináší také hmotově odstupňované části domů, ve kterých jsou dvě obytné místnosti umístěny nad sebe, výškově posunuté o půl podlaží vůči ostatním místnostem v domě. Citlivým doplněním nízkými i středně vysokými stromy a keři se zeletí se zástavbou propojují v jeden celek.

Kvalitním urbanistickým a architektonickým řešením skupiny domů se autorům podařilo citlivě zhodnotit urbanistický a přírodní kontext místa stavby a zároveň vytvořit kvalitní vnitřní i vnější obytné prostředí, dobře uzpůsobené pro klidné bydlení i sociální komunikaci obyvatel domů.

**Dochovanost díla** (stupeň dochování, co dochováno, co nedochováno - výplně otvorů, řešení průčelí hlavní/vedlejší, interiér, okolí stavby).

Původní stavební i architektonické řešení domů je dobře dochováno. Pouze krajní dům (čp. 2200) byl nástavbou po roce 2010 zvýšen o jedno podlaží.

**Sdělení uživatele** (provedené úpravy stavby, spokojenost se stávajícím uspořádáním stavby, zamýšlené úpravy)

Sdělení manželů Dvořákových (14. 8. 2017): Vlastníci jednotl. domů stavěli domy svépomocí. Během výstavby panovala atmosféra koležičtosti a vzájemné výpomoci. Domy jsou dodnes v držení pův. vlastníků, či jejich potomků. Manželé Dvořákové si původní projekt svého domu dále upravili, za obyv. pokojem začátkem 90. let provedli nástavbu nové místnosti, kterou využívali jako vlastní architektonický ateliér.

Sdělení manželů Smrčkových - dům č. 13 (rozhovor prosinec 2016): "MUDr. Smrčka, spolu s manželkou - souč. vlastníkem domu, je synem manželů Smrčkových, stavebníků domu. S konečnými úpravami projektu vypomáhal arch. Konopka (např. dochovaný nákr. realizovaného krbu). Ten měl být původně stavebníkem tohoto domu, z politických důvodů mu však dům nebyl přidělen. Vlastník soused. domu, p. Velikovský přistavěl v r. 2010 další patro."

---

### **Prameny:**

SOKA ČB, Fond map a plánů, Obytná skupina Voříškův dvůr;

Soukromý archiv manželů Dvořákových, Č. Budějovice;

Soukromý archiv manželů Smrčkových, Č. Budějovice;

---

### **Poznámky:**

---

### **Památková ochrana:**

Bez památkové ochrany

---

**Zpracovatel:** Jaromír Srba

**Datum:** 16. 08. 2017

---

Formular\_Dila.doc



**Obrázek č. 2 - popis:** Dům manželů Dvořákových od jihovýchodu.  
**Autor / Zdroj:** - / GSV.



**Obrázek č. 3 - popis:** Dům manželů Dvořákových od severovýchodu.  
**Autor / Zdroj:** - / GSV.

---



---

**Obrázek č. 4 - popis:** Dům manželů Dvořákových, atrium, od jihozápadu. 14. 08. 2017  
**Autor / Zdroj:** Srba J. / archiv autora



---

**Obrázek č. 5 - popis:** Dům manželů Dvořákových, atrium, od jihu. 14. 08. 2017  
**Autor / Zdroj:** Srba J. / archiv autora

---



**Obrázek č. 6 - popis:** Dům manželů Dvořákových, obývací pokoj. 14. 08. 2017  
**Autor / Zdroj:** Srba J. / archiv autora

---



**Obrázek č. 7 - popis:** Dům manželů Dvořákových, jídelní kout. 14. 08. 2017  
**Autor / Zdroj:** Srba J. / archiv autora

---



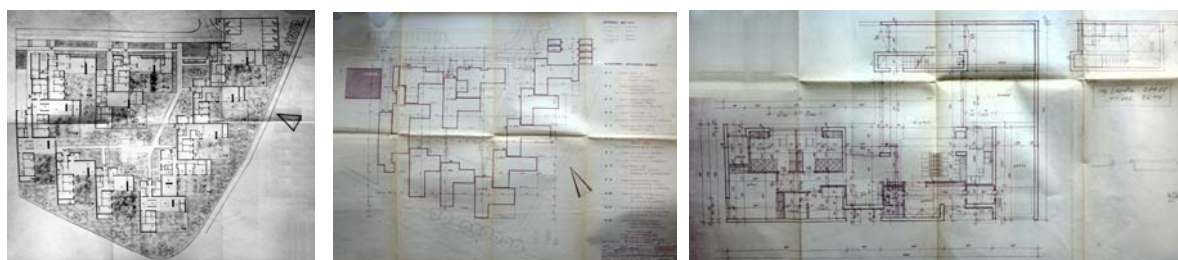
**Obrázek č. 8 (vlevo) - popis:** Vstupní část jednoho z atriových domů. 2016  
**Autor / Zdroj:** Srba J. / archiv autora

**Obrázek č. 9 (uprostřed) - popis:** Prostor společného vnitřního dvora, pohled od jhozápadu  
**Autor / Zdroj:** Srba J. / archiv autora

**Obrázek č. 10 (vpravo) - popis:** Letecký pohled na atriové domy.  
**Autor / Zdroj:** - / <https://www.google.cz/maps/@48.9919047,14.4626829,125a,35y,210.13h,45t/data=!3m1!1e3?hl=cs>

---

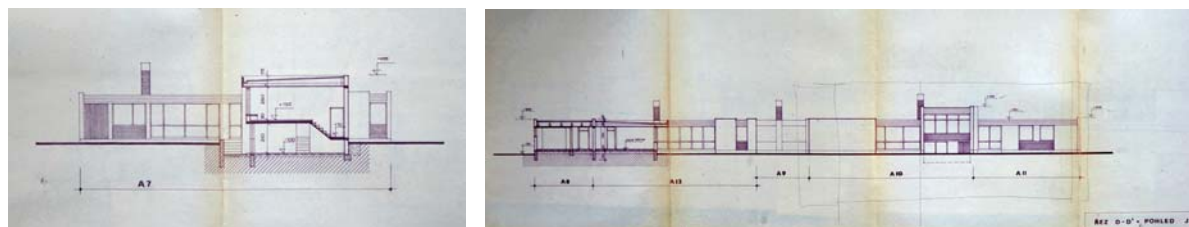
### Výkres. dokumentace. Autoři Hloušek A., Konopka L. Dvořák A. - Archiv manželů Dvořákových



**Obrázek č. 11 (vlevo) - popis:** Situace  
**Autor / Zdroj:** - / Soukromý archiv manželů Dvořákových, Č. Budějovice, Sběrka plánů, 2017.

**Obrázek č. 12 (uprostřed) - popis:** Výsledný situační plán  
**Autor / Zdroj:** - / Soukromý archiv manželů Dvořákových, Č. Budějovice, Sběrka plánů, 2017.

**Obrázek č. 13 (vpravo) - popis:** Půdorys domu manželů Dvořákových, Původní návrh.  
**Autor / Zdroj:** - / Soukromý archiv manželů Dvořákových, Č. Budějovice, Sběrka plánů, 2017.



**Obrázek č. 14 (vlevo) - popis:** Řez E - E'  
**Autor / Zdroj:** - / Soukromý archiv manželů Dvořákových, Č. Budějovice, Sběrka plánů, 2017.

**Obrázek č. 15 (vpravo) - popis:** Řez D - D' + Pohled JZ  
**Autor / Zdroj:** - / Soukromý archiv manželů Dvořákových, Č. Budějovice, Sběrka plánů, 2017.

---